

Procédure de soudure des fiches PL 259 par F5CTP



Utiliser un fer à souder avec une forte inertie thermique



Dépouiller le câble de la longueur totale de la fiche+ 2 mm



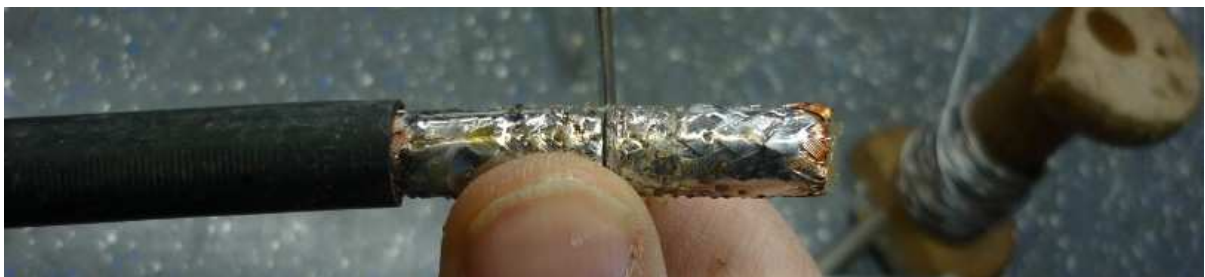
Etamer la tresse sur la totalité, à minima 1 cm de plus que la limite de la zone sans tresse de la fiche



Relever la distance exacte de la partie correspondant à la tresse de la PL 259 avec par exemple la jauge de profondeur d'un pied à coulisse



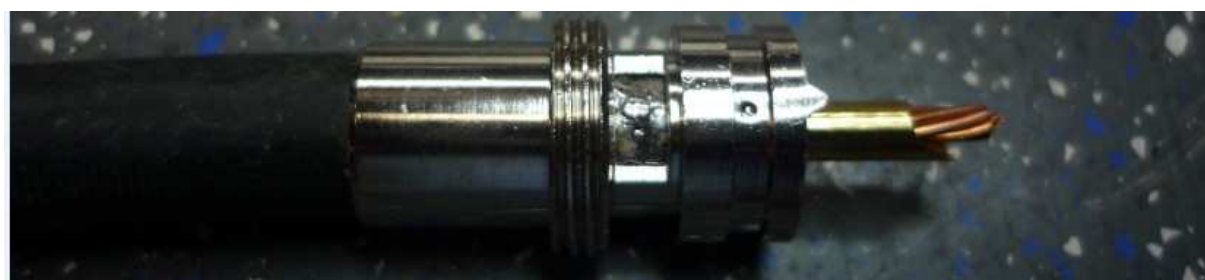
Découper proprement la partie étamée en conservant la longueur mesurée précédemment avec une petite scie, un coupe tube...



Dénuder



Vérifier qu'il n'y a pas de petits fils de Cu de la tresse qui dépasseraient et risqueraient de court-circuiter la tresse et l'âme dans la PL 259



Introduire le câble dans la PL 259 après avoir vérifié la présence de la partie mobile de la fiche



Souder à travers les lumières. Attention c'est le corps de la PL 259 qu'il faut chauffer et non pas la tresse du câble



Terminer en soudant l'âme avec un petit fer, après avoir coupé la sur-longueur



Vérifier l'isolement et la continuité